



Yogurette-Verpackung mit Wunscherfüller mit dem Produktpaket Runde Sache (161357)



Papierschneidemaschine
(152392)
Schere (103579)
Falzbein (102300)
Tombow (154974)
Umschläge 3 x 3" in
Grundweiss (159233)

Stempelset
Produktpakt Berührende
Botschaften (161496)

Stempelkissen
Malve (161649)
Stazon Schwarz (101406)

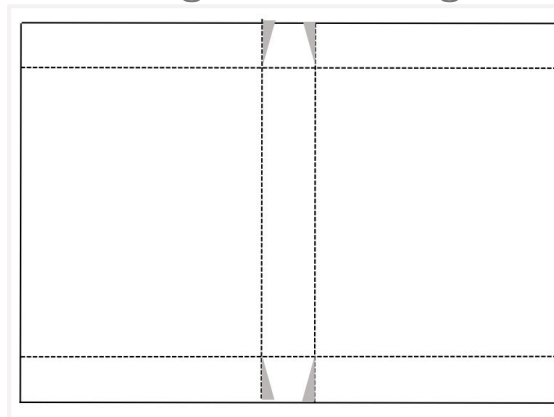
Farbkarton
Grundweiss (159228)
Malve (161649)

Struktur Geschenkband
Malve (161630)
Designerpapier Gänse-
blümchentraum (161289)



Farbkarton Malve 11,3 x 18,4 cm

- Die kurze Seite anlegen und falzen von beiden Seiten bei 1,4 cm
- Die lange Seite anlegen und falzen von beiden Seiten bei 8,5 cm



WICHTIG!! Kleine Klebelasche zwischen die Seitenteile kleben, damit sie beim rein schieben der Schokolade nicht stört.





Yogurette-Verpackung mit Wunscherfüller mit dem Produktpaket Runde Sache (161357)



Farbkarton Grundweiss 11,8 x 18,9 cm

- Die kurze Seite anlegen und falzen von beiden Seiten bei 1,6 cm
- Die lange Seite anlegen und falzen von beiden Seiten bei 8,7 cm
auch hier die kleinen Klebelaschen zwischen die beiden Seitenteile kleben!

Designerpapier 8,4 x 8,4 cm

Das Designerpapier mit dem Törtchen Ton in Ton bestempeln.

Auf Grundweiss die Schrift in Malve stempeln und mit der Stanze Kreis 2 3/8" austanzen.

Das Törtchen mit Stazon stempeln, da es mit einem Wassertankpinsel und der Stempelfarbe coloriert wird. Nach dem Trocknen mit der Schere ausschneiden und mit Dimensionals mittig auf den Kreis kleben.

Das Band wird unter den Kreis mit doppelseitigem Abreißlebeband auf der Verpackung geklebt. Einfach dafür senkrecht einen Streifen mittig aufkleben. Schutzfolie abziehen und das Band darauf dekorieren.

Auf das Innenteil der Verpackung passen unsere Umschläge 3 x 3" perfekt drauf. Der Wunscherfüller macht die Verpackung perfekt. Ich habe den Spruch mit den passenden Stanzformen ausgestanzt und dann mit Flüssigkleber auf die Umschlaglasche geklebt.

Tipp! Es passen in diese Verpackung eine kleine Schachtel Yogurette oder auch Kinderschokolade.

