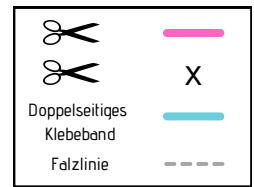


Schokoladen- und Geschenkkartenhalter

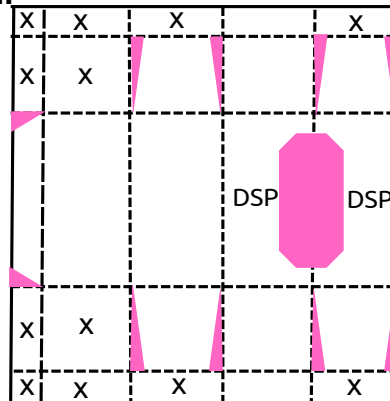


Box für die Schokolade

Farbkarton Grundweiss 15 x 19 cm

Kurze Seite anlegen und falzen bei 1 / 4,5/ 8 / 11,5 cm

Lange Seite anlegen und falzen bei 1 / 4,5 cm von beiden Seite



Kartenhalter

Farbkarton Grundweiss

10 x 18,5 cm

Lange Seite anlegen und falzen bei 1 / 8 cm

1 / 8 cm

Designerpapier 9,8 x 3,3 cm (2x) Box

9,8 x 6,8 cm Kartenhalter

Folie 6 x 8 cm



Das DSP wird vor dem stanzen aufgeklebt.

Mach dir mit einm Post it eine Schablone,so kannst du das Loch besser ausrichten.

Schneide alles so zu wie auf der Skizze.

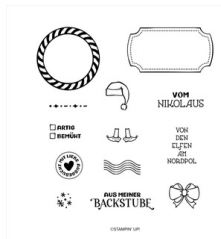
Danach falte die Falzlinien nach und klebe mit Miniklebepunkten die Folie in die Aussparung und falte die Falzlinien noch mal vorsichtig nach.

Bei dem Kartenhalte ist es genauso - erst DSP aufkleben und dann mit der gleichen Stanze die Griffmulde rechts stanzen.

Das Teil wird dann hinter die Box geklebt.



PAPIERSCHNEIDEMASCHINE
152392 - 34,00 €



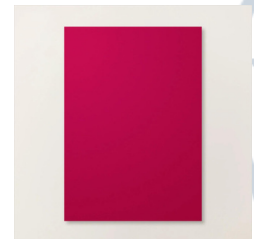
STEMPELSET KLARSICHT
NIKOLAUS & CO.
164360 - 22,00 €



STANZE NETTES ETIKETT
163569 - 28,00 €



DESIGNERPAPIER 6" X 6", 2 X
IKONISCHE FEIERTAGE
164193 - 15,25 €



FARBKARTON A4
CHILI
121681 - 14,00 €



KLASSISCHES STEMPELKISSEN
IN WALDMOOS
147111 - 11,00 €



STAMPIN' BLENDS IM
KOMBIACK IN WALDMOOS
154890 - 13,50 €



STAMPIN' DIMENSIONALS
104430 - 5,25 €



MEMENTO STEMPELKISSEN IN
SMOKING-SCHWARZ
132708 - 9,75 €



GLUE DOTS™ MINI-
KLEBEPUNKTE
103683 - 9,00 €

TanjasSTEMPELauSZEIT

Stempel - Stanzen - Papier und anders Gedöns

Tanja Köppens ★ Woltwiescher Str. 7b ★ 31185 Söhlde ★ tanjasstempelauzeit@gmx.de ★ 0170 4844488



www.tanjasstempelauzeit.de