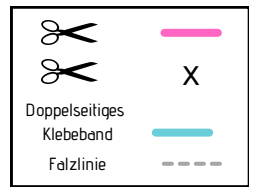


# Kreativer Adventskalender 2024

## Meine Karte

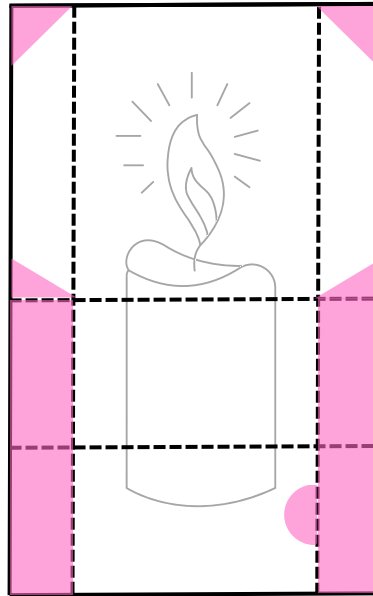


Designerpapier LxB  
 12 x 6" Achte dabei auf den Musterverlauf  
 Kurze Seite anlegen und von beiden Seiten falzen bei  
 1"  
 Lange Seite anlegen und falzen bei  
 3 / 6"  
 Siehe Skizze

Die Seitenteile werden eingeschlagen  
 An der 6 " Falzlinien nach oben klappen  
 und dann wieder nach unten. Die dadurch  
 entstandene Tasche unten und an der  
 linken Seite mit Abreißklebeband  
 schließen.

**Für die Tannenreihe**  
 Farbkarton Tannengrün  
 4" x 4 cm

**Einsteckkarte**  
 Farbkarton Grundweiss  
 14,8 x 9,5 cm

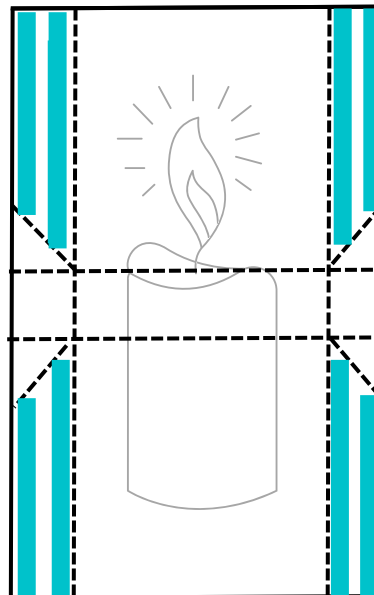


## Mein Goodie

Designerpapier 12 x 14 cm  
 Lange Seite von beiden Seiten falzen bei 6cm  
 Kurze Seite anlegen von beiden Seiten falzen bei 2 cm

**Bandarole für 2 Merci-Riegel**  
 Farbkarton  
 7,5 x 8,5 cm  
 Lange Seite anlegen und falzen bei  
 1,9 / 3,7 / 5,5 / 7,3 cm

**Für den Stempelabdruck**  
 Farbkarton Grundweiss  
 1,8 x 7,5 cm



TanjasSTEMPELauSZEIT

Stempel - Stanzen - Papier und anders Gedöns

Tanja Köppens ★ Woltwiescher Str. 7b ★ 31185 Söhlde ★ tanjasstempelauzeit@gmx.de ★ 0170 4844488



[www.tanjasstempelauzeit.de](http://www.tanjasstempelauzeit.de)